

Lazúra

FAREBNÁ & BÁZA

hrubovrstvá SYNTETICKÁ

- **Dokonale odolná proti UV žiareniu**
- **Zvýrazňuje prirodzenú kresbu dreva**
- **Jednoduchá aplikácia na zvislé plochy**

VLASTNOSTI

Primalex LAZÚRA HRUBOVRSTVÁ je určená na vrchné, hodvábne lesklé nátery dreva vo vonkajšom aj vnútornom prostredí. Lazúra vytvára na povrchu dreva priehľadný ochranný film, ktorý zvyšuje pevnosť dreva a je zároveň vysoko pružný. Zachováva kresbu dreva a farebne ho zvýrazňuje. Dlhodobu chráni drevo pred nepriaznivými poveternostnými vplyvmi, najmä UV žiarením. Odtiene Bezfarebná a Borovica spĺňajú kritériá pre tónovanie v kolorovacích automatoch Primalex, preto pri ich použití ako bázy je možné dosiahnuť vybrané farebné odtiene podľa špeciálnej vzorkovnice Primalex lazúry.



POUŽITIE

Je vhodná na nátery okien, dverí a ostatných stavebne stolárskych prvkov (objemovo stabilné). Často sa tiež používa aj na fasádne obklady a podbitia striech. Lazúra nie je určená na nátery, ktoré prichádzajú do priameho kontaktu s potravinami, krmivami a pitnou vodou a ani na nátery detského nábytku a hračiek.



PRÍPRAVA PODKLADU

Povrch dreva pred aplikáciou musí byť čistý, dokonale vybrúsený a zbavený prachu. Povrchy, ktoré už boli predtým natierané lazúrami a ktoré sú v dobrom stave (tzn. pôvodný náter sa neolupuje a nepraská) očistite a jemne prebrúste brúsny papierom. Iné alebo nekvalitné nátery je potrebné odstrániť. Požadovaná vlhkosť dreva je max. 12%.

Nové drevené povrchy - musia byť dokonale (do hladka) vybrúsené, očistené a zbavené prachu. Prípadné živice z povrchu odstráňte vymytím vhodným rozpúšťadlom. Do vonkajšieho prostredia následne použite impregnačný prostriedok Primalex Fungicídne napúšťadlo.

Staré, popraskané a olupujúce sa nátery - je najlepšie úplne ich odstrániť (obrúsením, teplovzdušnou pištoľou alebo odstraňovačom starých náterov). Potom je potrebné podklad opäť obrúsiť do hladka a očistiť.

Natreté súdržné povrchy - dôkladne očistite od nečistôt, prachu a mastnoty (v exteriéri od prípadných rias, plesní a machu). V prípade dlhodobu alebo nepravidelne ošetrovaného povrchu aplikujte základný náter Primalex Fungicídnym napúšťadlom.



PRÍPRAVA NÁTEROVEJ HMOTY

Pred použitím lazúry v obale dôkladne premiešajte tak, aby na dne nezostala usadenina. Zároveň ju premiešavajte aj počas aplikácie. Potrebné množstvo lazúry vypočítajte podľa výmery jednotlivých plôch a údajov o priemernej výdatnosti.



TECHNICKÉ ÚDAJE

Hustota produktu (g/cm ³)	0,93
Obsah neprchavých látok - sušiny (%obj.)	60
Obsah organických rozpúšťadiel (kg/kg produktu)	0,40 - 0,45
Konečný vzhľad	hodvábny lesk

INFORMÁCIE O PRODUKTE

Balenie	0,75l; 2,5l; 5l
Farebnosť*	viď vzorkovník aktuálnych odtieňov
Výdatnosť v jednej vrstve (m²/l)**	Báza odtieň Bezfarebná a Borovica - Primalex Kolorovací systém (špeciálny vzorkovník so 60 vybranými odtieňmi) 13 - 15
Základné zloženie***	Jednozložková syntetická náterová hmota na báze alkydovej živice v kombinácii s farebnými pigmentmi (iba pre farebné odtiene) s prídavkom sušidiel, UV absorberu a ďalších špeciálnych aditív v zmesi rozpúšťadiel.

Po otvorení originálnych obalov odporúčame obsah spotrebovať čo najskôr. Nepoužitú lazúru udržiavajte v utesenom obale s čo najmenšou vrstvou vzduchu nad hladinou.

Riedenie

Prípravená na okamžité použitie (bez riedenia).



APLIKÁCIA

Na správne pripravené povrchy (viď Príprava podkladu) môžete aplikovať Primalex Lazúru hrubovrstvú v 2 - 3 vrstvách (s ohľadom na charakter a druh dreva) a to najlepšie mäkkým štetcom (viď Odporúčané pracovné prostriedky) v smere vlákien pri teplote +10°C až +30°C. Interval medzi jednotlivými vrstvami je 7 hodín (pri štandardných podmienkach T = 23°C a relatívnej vlhkosti vzduchu 50%). Nátery neaplikujte počas mrazu alebo ak je pravdepodobnosť, že bude pršať.

Povrchy (akékoľvek v dosahu), ktoré nemajú byť znečistené, odporúčame pred zahájením práce dôkladne zakryť.

Znečistené miesta, náradie a pracovné pomôcky je potrebné umyť ihneď po skončení prác syntetickým riedidlom S6006.



DOBA SCHNUTIA

„Mokrý do mokrého“ (hodín)	5
Pretierateľnosť (hodín)	7
Úplné zaschnutie (hodín)	24

Je definované pre štandardné podmienky, tzn. teplota = 23°C a relatívnej vlhkosti vzduchu 50%.

Nižšia teplota vzduchu alebo vyššia vlhkosť môžu predĺžiť dobu schnutia.

* Finálny farebný odtieň a jeho sýtosť sa môže líšiť od vzorkovníka v závislosti od druhu použitého dreva a počtu natretých vrstiev.

** Aplikácia sa vykonáva v 2 - 3 vrstvách - viď odstavec Aplikácia. Výdatnosť výrazne závisí od spôsobu nanášania a kvality povrchu.

*** Bázy sú tónované farebnými pigmentovými pastami v kolorovacích automatoch Primalex.



ODPORÚČANÉ PRACOVNÉ PROSTRIEDKY

Náradie a prostriedky pre aplikáciu náterovej hmoty:

Štetec - s prírodnou štetinou alebo špeciálnou umelou štetinou na báze syntetických materiálov;

Striekacie zariadenie - pre správnu formu aplikácie a dokonaly výsledok je potrebné zohľadniť vzájomnú väzbu základných faktorov (voľba striekacieho zariadenia, typ trysky, pracovný tlak, okolité a klimatické podmienky), tzn. optimálne nastavenie aplikáčného zariadenia. V prípade ďalších informácií je vhodná konzultácia s výrobcom;

Prostriedky na očistenie povrchu pred natieraním - vhodné rozpúšťadlo na odstránenie živíc; brúsny papier alebo brúsiace zariadenie na odstránenie nečistôt;

Prostriedky na odstránenie starých alebo nesúdržných náterov - teplovzdušná pištoľ, brúsny papier, odstraňovač starých náterov (BONDEX Univerzálny odstraňovač);

Materiál na opravu defektov dreva (praskliny a pod.) - Primalex Tmel pod syntetické farby;

Doplnkové prostriedky na čistenie povrchov a prípravu náterovej hmoty - špachtľa na odstraňovanie starých náterov alebo aplikáciu tmelu, materiál na čistenie - riedidlo S6006, čistiace prostriedky ako handry a pod.;

Materiál pre ochranu proti znečisteniu nenatieraných povrchov - zakrývacie fólie a pásy.



ÚDRŽBA A OBNOVA HOTOVÝCH POVRCHOV

Pre dlhodobé zachovanie štandardných úžitkových a dekoratívnych parametrov náteru je vhodné vykonávať jednoduchú údržbu natretých povrchov. Usadený prach a iné voľné nečistoty omiešť.

Povrchy, z ktorých nie je možné nečistoty odstrániť prípadne povrchy, kde je náter poškodený alebo už nespĺňa dekoratívne a ochranné parametre, je potrebné renovovať - viď Príprava podkladu a Aplikácia.



BEZPEČNOSŤ PRI PRÁCI A EKOLÓGIA

Prvá pomoc

Pri nadýchaní: Premiestniť postihnutého na čerstvý vzduch, zabezpečiť mu kľud, zabrániť podchladeniu. Pri požití: Vypláchnuť ústa a vyhľadať lekársku pomoc. Nevyvolávať zvracanie. Pri zasiahnutí pokožky: Pokožku umyť veľkým množstvom vody a mydlom. Pri zasiahnutí očí: Vyplachovať 10 - 15 minút čistou vodou. Lazúra nie je určená na nátery, ktoré prichádzajú do priameho kontaktu s potravinami, krmivami a pitnou vodou a na nátery detského nábytku a hračiek.

H226 - Horľavá kvapalina a pary.

H336 - Môže spôsobiť ospalosť alebo závraty.

P102 - Uchovávať mimo dosahu detí.

P101 - Ak je potrebná lekárska pomoc, majte k dispozícii obal alebo etiketu výrobku.

P280 - Noste ochranné rukavice/ochranný odev/ochranné okuliare/ochranu tváre.

P210 - Uchovávať mimo dosahu tepla, horúcich povrchov, iskier, otvoreného ohňa a iných zdrojov zapálenia. Nefajčite.

P261 - Zabráňte vdychovaniu pár.

P304 + P340 + P312 - PO VDÝCHNUTÍ: Presuňte osobu na čerstvý vzduch a umožnite jej pohodlne dýchať. Pri zdravotných problémoch volajte TOXIKOLOGICKÉ CENTRUM alebo lekára.

P403 - Uchovávať na dobre vetranom mieste.

P235 - Uchovávať v chlade.

P501 - Zneškodnite obsah/nádobu v súlade s miestnymi, oblastnými, národnými a medzinárodnými predpismi.

Obsah nebezpečných látok: Uhľovodíky, C9-C11, n-alkány, izoalkány, cyklické, < 2% arómátov (ES:919-857-5); 1-metoxypropán-2-ol (CAS:107-98-2). Obsahuje butanón-oxím, -[3-[3-(2H-benzotriazol-2-yl) derivatives a -[3-[3-(2H-benzotriazol-2-yl) derivatives. Môže vyvolať alergickú reakciu. Opakovaná expozícia môže spôsobiť vysušenie alebo popraskanie pokožky.

Pozor



VOC

IIA/i; maximálna hraničná hodnota obsahu VOC je **500 g/l** (2010); tento výrobok obsahuje max. **500 g/l** VOC v stave pripravenom na použitie.

Likvidácia obalov a odpadov: Zvyšky výrobku: N 08 01 11 Odpadové farby a laky obsahujúce organické rozpúšťadlá alebo iné nebezpečné látky; Obaly čisté: O 15 01 06 Zmiešané obaly. Je zakázané likvidovať s domácim odpadom. Zvyšky prípravku alebo kontaminované obaly odkladajte na miesto určené obcou na odkladanie nebezpečných odpadov, alebo odovzdajte osobe oprávnenej k nakladaniu s nebezpečnými odpadmi.

V prípade potreby odstránenia starých (pôvodných) náterov zn. Primalex postupujte podľa odporúčaní (viď Príprava podkladu). Pri odstraňovaní používajte prostriedky pre ochranu dýchacích ciest, ochranné okuliare a zabezpečte dobré vetranie miestnosti. Dodržiavajte základné hygienické predpisy - nejedzte, nepite a nefajčite.

Zvyšky odstráneného výrobku likvidujte pod kódom odpadu N 17 09 03 - Iné odpady zo stavieb a demolácií vrátane zmiešaných odpadov obsahujúce nebezpečné látky.



SKLADOVANIE

SKLADOVAŤ PRI TEPLOTE +5°C až +25°C.

NEPOŽÍVATEĽNÉ!

Tento výrobok si pri predpísanom spôsobe skladovania v uzatvorenom obale zachováva úžitkové vlastnosti minimálne do dátumu uvedeného na obale.



OSTATNÉ INFORMÁCIE

Informácie poskytnuté v tomto technickom liste sú zostavené na základe laboratórnych poznatkov a našich odborných skúseností s cieľom, aby pri použití výrobku boli dosahované čo najlepšie výsledky na profesionálnej úrovni.

Za škody spôsobené nesprávnym použitím výrobku či jeho nevhodným výberom nepreberáme žiadnu zodpovednosť. Preto odporúčame kupujúcemu alebo užívateľovi odborne a remeselne správne naše materiály vyskúšať, či sú vhodné k predpokladanému použitiu za daných podmienok v objekte.

Tento technický list stráca svoju platnosť vydaním jeho novelizácie. Výrobca si vyhradza právo možných neskorších zmien a doplnkov.

Dátum poslednej revízie 05/2017.

Sledujte prípadné aktualizácie Technického listu aj na www.primalex.sk.



PRÍLOHY

Vzorkovník aktuálnych odličňov Primalex Lazúra hrubovrstvá:



bezfarebná & báza P0000



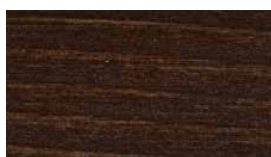
gaštan P0020



orech P0021



palisander P0022



palisander tmavý



teak P0023



dub P0026



buk



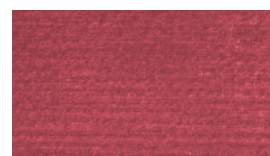
borovica & báza P0065



pínia P0060



mahagón P0080



čerešňa P0086

Farebnosť odličňov je iba orientačná a zodpovedá použitej technológii tlaču.